



CONGRÈS
MONDIAL

CRÉER de la santé:
la FORCE du
savoir INFIRMIER

16 au 20 octobre 2022
OTTAWA / CANADA

GRAND PARTENAIRE



HÔTE DU CONGRÈS



PARTENAIRE MAJEUR



CONFÉRENCE/PANEL

OFFRE DE SERVICE POUR LA PROPHYLAXIE PRÉ EXPOSITION AU VIH (PPrE) PAR L'INFIRMIÈRE ET L'IPSPL

Andréanne Huot, M.sc.Inf (c)

Chef de service des infirmières praticiennes spécialisée (IPS)
Centre intégré de santé et de services sociaux de Chaudière-Appalaches (CISSS-CA)

CANADA

Maxime Fortin, M.sc.Inf IPSPL
Julie Poirier, M.sc.Inf IPSPL

Plan de la présentation

- **Mise en contexte**
- **Déploiement du projet**
- **Encadrement de la pratique**
- **Rôle des professionnels**
- **Collaboration**
- **Promotion de l'offre de service**
- **Résultats**

Mise en contexte

Statistiques sur le VIH

Personnes vivant avec le virus de l'immunodéficience humaine (VIH) au Canada

En 2018, environ **62,050 personnes** vivaient avec le VIH au Canada.



Parmi les personnes vivant avec le VIH au Canada, **1 sur 4** était une femme.



Des 62 050 Canadiens vivant avec le VIH, **la moitié** étaient des hommes gais, bisexuels ou **ayant des relations sexuelles avec d'autres hommes** (communauté gbHARSAH).

Le Canada a réalisé **progrès vers l'atteinte des trois cibles 90-90-90** depuis 2016

Ou on a estimé que 86 % de toutes les personnes vivant avec le VIH connaissaient leur statut sérologique, 84 % des personnes ayant reçu un diagnostic suivaient un traitement et 92 % des personnes suivant un traitement avaient une charge virale supprimée¹.

Parmi les personnes vivant avec le VIH au Canada, **1 sur 8** ne connaissait pas son statut sérologique.



En 2018, on estimait à **2 242 le nombre de nouveaux cas d'infection par le VIH.**



Une personne était infectée par le VIH **toutes les 4 heures.**

Progrès du Canada vers l'atteinte des cibles 90-90-90 pour le VIH

En 2018 au Canada

87%

des personnes vivant avec le VIH avaient reçu un diagnostic



85%

des personnes ayant reçu un diagnostic de VIH suivaient un traitement



94%

des personnes recevant un traitement antirétroviral avaient une charge virale supprimée



Figure 1 : (Agence de la santé publique du Canada, 2018)

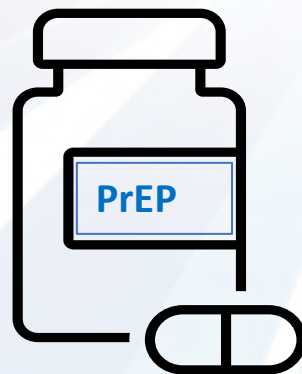
La PPrE



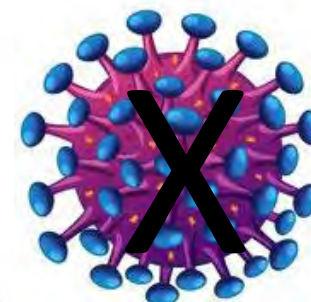
Avant

Contact avec le VIH

Traitement préventif



Médicament proposé aux personnes séronégatives



Permet d'éviter une contamination au VIH lors de relations à risque

Figure 2 : (heibaihui, 2020)

Problématique

La Majorité des personnes qui se mettent à risque sexuellement se présentent en CLSC (Fadel et al., 2018)

Les CLSC offrent les services de dépistage et de prévention des infections transmissibles sexuellement et par le sang (ITSS)

Les infirmières SIDEP font le dépistage, mais sont limitées pour la PPrE

Peu de professionnels prescrivent la PPrE

Les patients sont dirigés vers les infectiologues en spécialité

Déploiement du projet

Étapes de la réalisation de l'offre de service

Étapes de réalisation de l'offre de service

Analyse des besoins

- Population de notre Région
- Connaissance des professionnels

Échanges avec les Directions impliqués

- Capacité des équipes
- Centres Locaux de Services Communautaires (CLSC)

Étapes de réalisation de l'offre de service

Élaboration d'un comité de travail

- Gestionnaire
- Conseillères Cadres
- Infectiologue
- IPSPL
- Infirmières

Évaluation des limites

- Prescription d'examens
- Interprétation des résultats
- Prescription de la médication
- Cas complexes

Étapes de réalisation de l'offre de service

Développement de document

- Protocole infirmier
- Ordonnance collective
- Marche à suivre
- Offre de service

Développement d'outils de collaboration

- Équipes dédiées
- Calendrier de remplacement
- Trajectoire de service
- Groupe TEAMS

Encadrement de la pratique

Formations et outils

Encadrement de la pratique

Formation des professionnelles

- Formations de base sur les infections transmises sexuellement et par le sang (ITSS) et sur le VIH de l'Institut national de santé publique du Québec (INSPQ)
- Formation spécifique sur la PPrE pour les IPSPL et les infirmières

Documents de références

- Guides québécois de dépistage des ITSS
- Guide pour la prophylaxie préexposition au virus de l'immunodéficience humaine

Encadrement de la pratique

Protocole Infirmier

- Guide l'infirmière sur la conduite à tenir dans le but d'assurer une intervention appropriée dans des situations spécifiques

Ordonnance collective

- Permet à une infirmière d'exercer certaines activités réservées à partir de son évaluation, sans avoir à obtenir une ordonnance individuelle

Rôle des professionnels

Rôle de l'infirmière, de l'IPS et de l'infectiologue

Rôle de l'infirmière

- Réalise l'examen clinique de l'utilisateur lors d'une première rencontre
- Réalise l'enseignement sur les préventions des infections
- Évalue le niveau d'exposition au VIH de l'utilisateur à l'aide du protocole infirmier
- Procède aux prélèvements selon l'ordonnance collective
- Réfère l'utilisateur vers l'IPSPL et partage les informations pertinentes à la collaboration
- Assure les suivis réguliers des utilisateurs sous PPrE, et ce, en collaboration étroite avec l'IPSPL associée au CLSC

Rôle de l'IP SPL

- Prend connaissance des notes de l'infirmière référente
- Complète l'évaluation clinique de l'utilisateur lors d'une première évaluation
- Donne les explications relatives à la médication et aux suivis à l'utilisateur
- Prescrit la PPrE
- Ajuste la médication au besoin
- Assure le suivi conjointement avec l'infirmière

Rôle de l'infectiologue

- Responsable et prescripteur de l'ordonnance collective
- Collabore à la formation des professionnelles de l'équipe PPrE
- Supporte l'équipe et intervient au besoin, lors des cas plus complexes
- Réfère les demandes de consultation reçues vers l'équipe de la PPrE

Collaboration

Collaboration intraprofessionnelle et interprofessionnelle

Collaboration intraprofessionnelle

Plusieurs membres d'une même profession qui travaillent ensemble et en complémentarité vers un objectif commun pour prodiguer des soins de qualité à une ou des personnes au sein d'un ou de plusieurs milieux de travail (YlitÖRmäNen et al., 2022).

L'infirmière exerce le plein champ de l'exercice infirmier. Lorsque cela dépasse ses compétences, l'IPSPL vient la soutenir en exerçant les activités qui lui sont réservées.

Collaboration intraprofessionnelle

Première
évaluation avec
l'infirmière

Première
évaluation avec
L'IPSPL et
prescription

Évaluation
clinique et
prélèvement par
l'infirmière

Interprétation
des résultats
d'examens et
prescription

Partage des
notes et
communication
entre les
professionnelles

Évaluation
annuelle par
l'IPSPL ou selon
la condition
clinique de
l'utilisateur

1^{ER} MOIS ET CHAQUE 3 MOIS ENSUITE

Collaboration interprofessionnelle

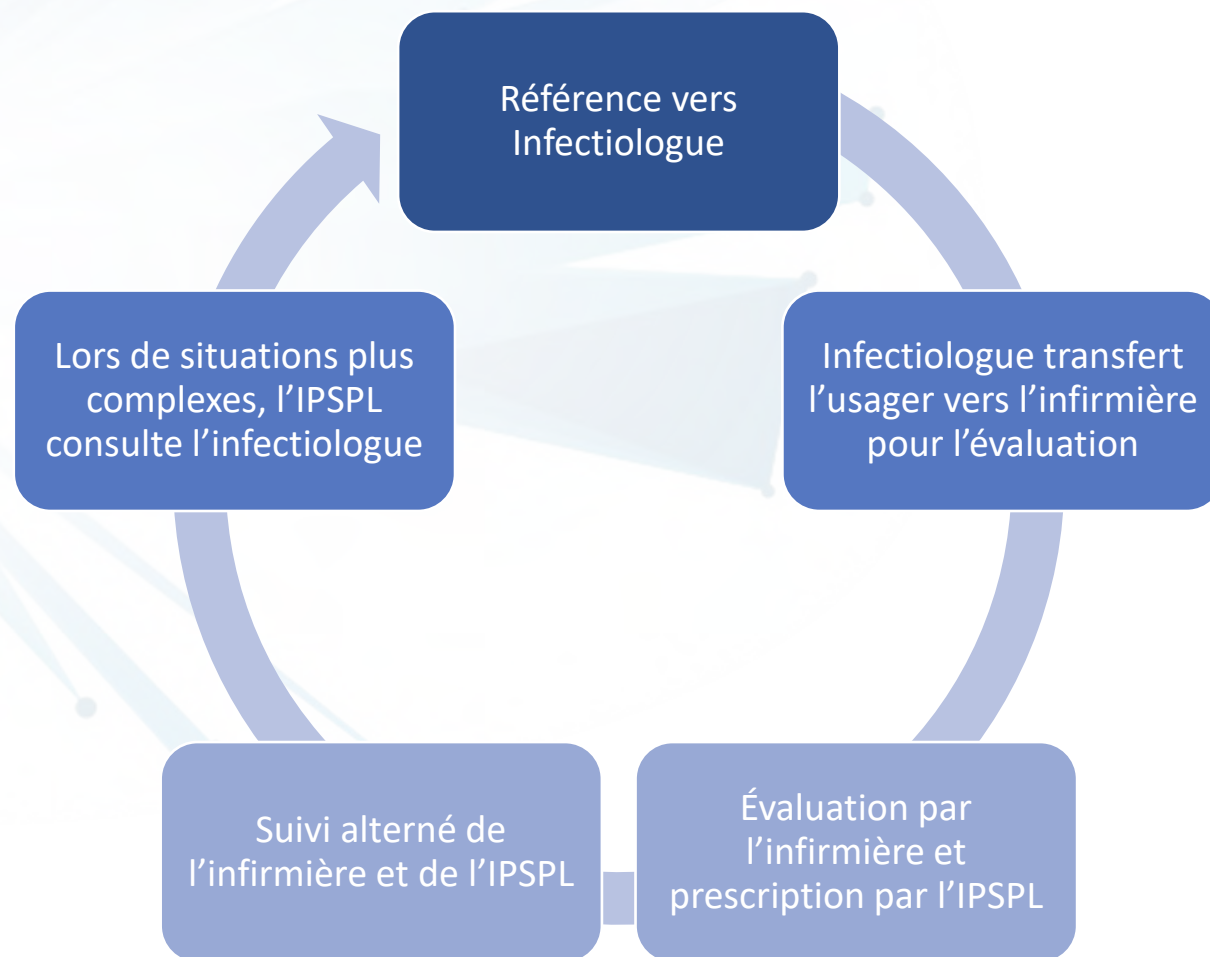
La collaboration interprofessionnelle est un processus par lequel des professionnels de différentes disciplines développent et réfléchissent sur des modalités de pratique qui permettent de répondre de façon cohérente et intégrée aux besoins de la personne, de ses proches et de la communauté. (D Amour & Oandasan, 2005).

L'infirmière et l'IPSPL exercent le plein champ de leur exercice. Lorsque cela dépasse leurs compétences, l'infectiologue peut conseiller celles-ci ou prendre l'utilisateur à sa charge.

Collaboration interprofessionnelle

Cette offre de service n'aurait pas été possible sans la collaboration exceptionnelle de **Dr Jeannot Dumaresq**, microbiologiste infectiologue.

L'utilisateur est suivi par le bon professionnel selon son champ d'exercices, ses connaissances et ses compétences. Selon sa condition de santé, il peut être transféré vers le bon professionnel.



Promotion de l'offre de service

Diffusion de l'offre de service

Présentation aux Directions

- Direction générale
- Direction santé publique
- Direction clinique

Présentation aux équipes

- Infirmières
- IPSPL et autres spécialistes
- Médecins infectiologues

Communication aux professionnels

- Professionnels
- Médecins

Diffusion dans la communauté

- Gris Chaudière-Appalaches
- Miele Québec
- Application (Rezo santé)
- Sites de rencontre (Grindr, Hornet, Scruff, Growler, Jack'd et Squirt)

Résultats

Résultats

Les suivis entre les infirmières et les IPSPL sont actuellement compilés

Commentaires sur l'expérience lors du projet pilote

Usager

«Il est tellement plus facile maintenant d'avoir mes prescriptions»

Infirmière

«C'est tellement facile la communication avec les IPSPL elles sont disponibles et nous font confiance»

IPSPL

«Les infirmières ont tellement une belle expertise avec cette clientèle ont est là vraiment au besoin mais elles en font tellement! »

Infectiologue

«Grâce aux infirmières et aux IPSPL la PPrE est maintenant beaucoup plus accessible, et ce, de façon simple et rapide.»

Références

Références

Agence de la santé publique du Canada. (2018). *Personnes vivant avec le virus de l'immunodéficience humaine (VIH) au Canada [Infographie]*. <https://www.canada.ca/content/dam/hc-sc/documents/services/publications/diseases-conditions/vih-canada/hiv-infographic-fr.pdf>

Durand, S., Thibault, C. I., Brodeur, J. I., & Bibliothèque numérique, c. (2016). *Le champ d'exercice et les activités réservées des infirmières et infirmiers*. *Ordre des infirmières et infirmiers du Québec*.

Fadel, R., Guérard, L., & Québec . Ministère de la santé et des services sociaux. Direction des, c. (2018). *Optimisation des services de dépistage et de prévention des ITSS : pour améliorer la santé de la population du Québec (Mise à jour - octobre 2018.)*. Direction des communications du Ministère de la santé et des services sociaux. <http://collections.banq.qc.ca/ark:/52327/3540267>

Heibaihui. (2020). Collection of microbiology and virology virus 3D rendering, Isolated on white background [Photographie]. *Istock*.