

Canadian Association of Nurses for the Environment

Association canadienne des infirmières et infirmiers pour l'environnement

Maintenant ou jamais: Mobiliser la force des infirmières pour la santé à l'heure de crise climatique.

Fiona Hanley Inf., MSc., FCAN & Jack Avanthay Strus, Inf., MSc., PhD (c)

CONGRÈS
SIDIEF
MONDIAL
16 - 20 oct. 2022
OTTAWA / CANADA

La Crise climatique

- ❖ **Un code rouge** pour l'humanité ^{1,2,7}
- ❖ **Une urgence: Maintenant ou jamais** ⁵
- ❖ Changement climatique, perte de biodiversité et pollution: une **triple crise planétaire** ^{8,9}
- ❖ Affecte les droits humains/les déterminants sociaux/environnementaux de la santé: air, eau, nourriture, sécurité et abris sûrs ^{10,19}
- ❖ La température moyenne de la planète augmente rapidement ^{1,2,3,4,5,6,7}
- ❖ Les populations les plus affectées contribuent le moins au changement climatique (cc) ^{4,18,19}
- ❖ L'impact sur le système de santé (~4,4 % des émissions mondiales de GES) est en hausse ^{2,16}



Urgence d'agir

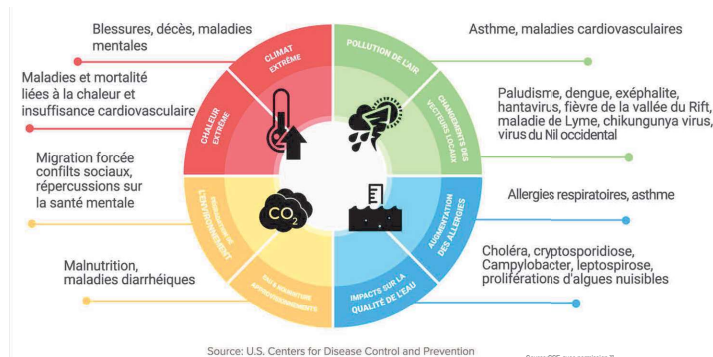
- ❖ **Apprendre** comment la santé est affectée par le changement climatique (CC)
- ❖ **Intégrer** les connaissances tout au long du cycle de soins du patient
- ❖ **Réduire** l'empreinte carbone et accroître la résilience du secteur des soins de santé
- ❖ **Aider** le public à mieux comprendre les conséquences du CC sur la santé & comment y faire face
- ❖ **Promouvoir** des politiques d'adaptation et d'atténuation du climat dans votre organisation /communauté
- ❖ **Faites** entendre votre voix

Bénéfices de l'action climatique

- ❖ ↓ taux de maladies chroniques
- ❖ ↑ espoir, bien-être et de la santé mentale
- ❖ ↓ décès dû à la chaleur extrême & pollution de l'air
- ❖ ↓ des coûts de santé
- ❖ ↓ des inégalités en santé



Effets sur la Santé



Infirmières/infirmiers: acteurs clés

- ❖ La crise climatique est une crise sanitaire
- ❖ On a toujours réagi avec courage dans des situations périlleuses pour défendre les intérêts des plus vulnérables.
- ❖ Grande confiance du public
- ❖ Bonne capacité à trouver des solutions créatives et pratiques
- ❖ Témoins des enjeux et effets environnementaux dans la pratique quotidienne
- ❖ Élaborent des projets de santé numérique
- ❖ La justice sociale au cœur de la profession
- ❖ Chercheurs/praticiens/éducateurs actifs et engagés
- ❖ Expertise dans la communication des informations complexes
- ❖ Comprendre les dimensions humaines de la maladie et de la santé
- ❖ D'innombrables possibilités d'action et d'influence

Équité: populations à risque accrue

- ❖ **Les peuples autochtones:** très affectés par le CC en raison des effets historiques et continus de la colonisation, de la marginalisation sociale et économique et de la relation étroite qu'ils entretiennent avec les écosystèmes locaux. ^{2,15,18}
- ❖ **Personnes âgées fragiles/personnes isolées/personnes avec** des problèmes de santé physique et mentale/personnes vivant dans des logements inadéquats ou sans abri, dans des refuges/personnes marginalisées et démunies ^{2,4,10}
- ❖ **Des enfants,** les femmes enceintes, les migrants, personnes minoritaires racisées, les personnes handicapées, les personnes à mobilité réduite, les personnes avec de maladies chroniques ^{2,4,10}

CANE-ACIIE



- ❖ Une organisation bénévole d'infirmières & d'infirmiers qui se consacrent à la recherche, à la pratique et à la défense de la santé planétaire, de la justice environnementale et climatique et de la protection de l'habitat et de la biodiversité.
- ❖ Membre de Réseau des spécialités infirmières de l'Association des infirmières et infirmiers du Canada (AIIC)
- ❖ Expertise reconnue en matière de climat et de santé planétaire

CANE-ACIIE en action



- ❖ **Pratique clinique:** évaluation, éducation, soins continus, congé et suivi, formation d'équipes vertes, soutien communautaire lors d'événements climatiques.
- ❖ **Recherche et publication:** diriger et contribuer à la connaissance et à la compréhension du climat et de la santé environnementale.
- ❖ **Plaidoyer:** contribue à l'élaboration des politiques & de la législation pour soutenir la pratique infirmière en santé planétaire, communication des risques et changements structurels
- ❖ **Éducation:** développement des ressources pédagogiques, de guides et d'outils pour la littératie en matière de santé climatique et planétaire.
- ❖ Campaign Stoppons les pubs fossiles
- ❖ Prescri-Nature
- ❖ Nurses Drawdown
- ❖ Prise de position OIIQ
- ❖ Planetary Health Alliance



Santé Planétaire: un domaine transdisciplinaire orienté vers les solutions et un mouvement social axé sur l'analyse et le traitement de l'impact des dérèglements humains des systèmes naturels de la Terre sur la santé humaine et sur toute vie sur Terre; enraciné dans les connaissances et la compréhension autochtones de l'interconnexion des humains avec la nature, les autres espèces et la Terre. ^{11,12,13,17}

Références: Des références seront fournies sur demande.