



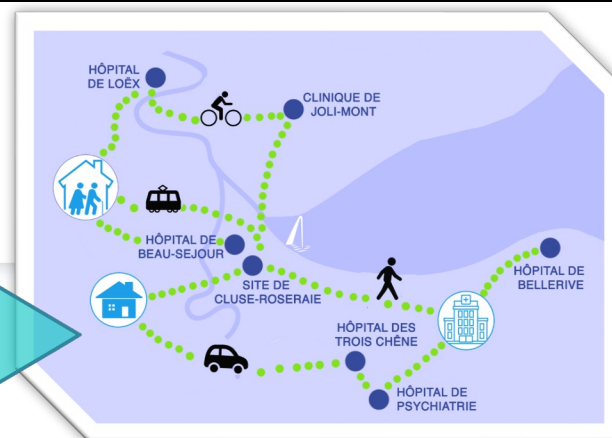
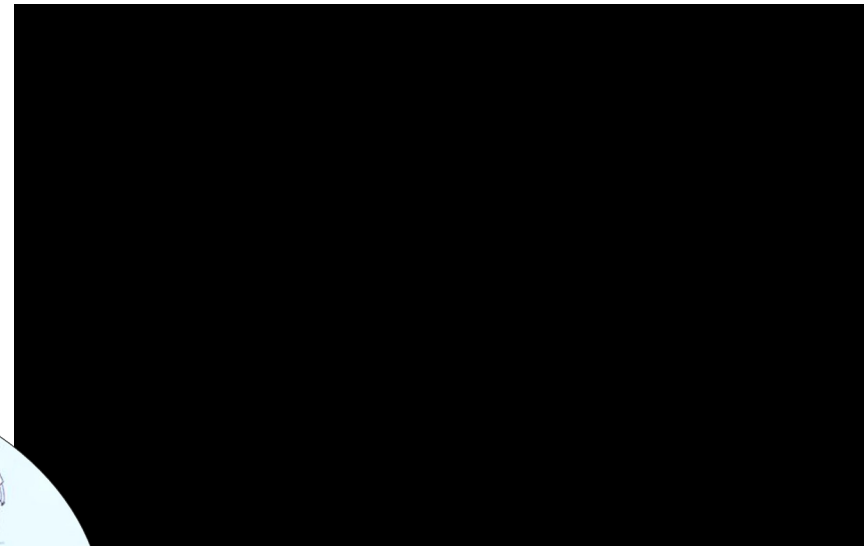
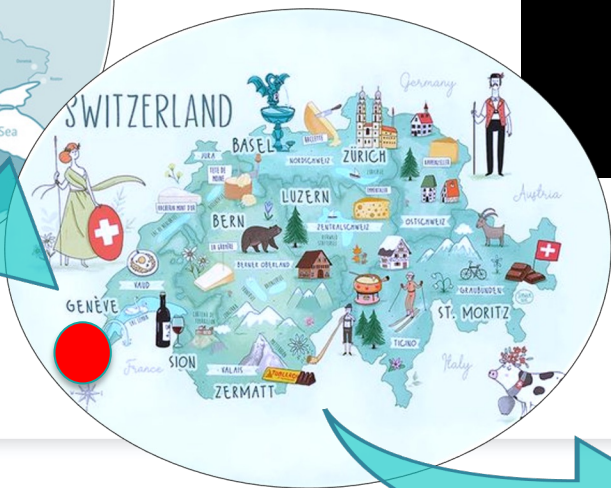
Hôpitaux
Universitaires
Genève



**FIN DE VIE ET ACCOMPAGNEMENT DES PROCHES AIDANTS
EN UNITÉ DE RÉADAPTATION**

Valérie Amatobene, infirmière Hôpitaux Universitaires de Genève
Consultation de Soins Palliatifs

1. contexte



FIN DE VIE ET ACCOMPAGNEMENT DES PROCHES AIDANTS EN UNITÉ DE RÉADAPTATION



1. Contexte
2. Problématique
3. Objectifs
4. Enquête qualitative
5. Mise en place des actions d'amélioration
6. Evaluation des actions mises en place
7. Perspectives

SERVICE DE MÉDECINE INTERNE ET DE RÉADAPTATION



Nombre d'admissions
en 2019

1931



Nombre de lits

95

Unités de soins

5

Nombre de décès
en 2019

72



Durée moyenne
de séjour en 2019

17 j

2. Problématique

Accompagner
les proches
aidants...

Difficultés dans la prise en charge
d'un patient dont la situation évolue
vers une fin de vie



Situation vécue en 2019



Comment accompagner les
proches aidants de patients
en fin de vie
en unité de médecine
interne et de
réadaptation ?

1. Identifier les besoins et les ressources de l'équipe



2. Développer les compétences de l'équipe interdisciplinaire



OBJECTIFS

3. Améliorer la communication des soignants



4. Développer des ressources internes



4. Enquête qualitative

Juillet 2020 – 1^{ère} enquête

▷ Evaluation des besoins des soignants



50
Participants
3 unités

Améliorer la
communication

- Avec les proches aidants
- Interdisciplinaire



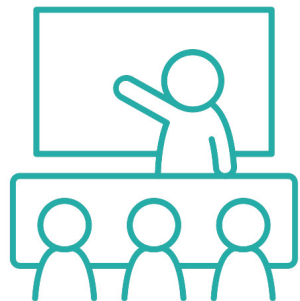
+ de moyens
Temps
Lieux

Attitude
thérapeutique



Besoins en
formations

5. Mise en place des actions d'amélioration



15

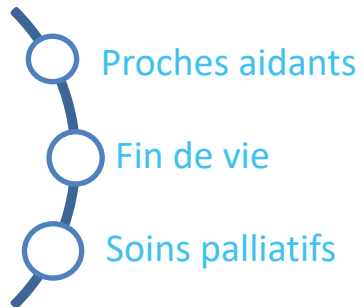
Ateliers

45'



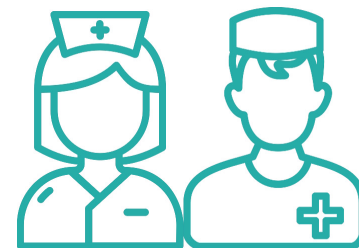
3

Thématiques



5

Unités de soins

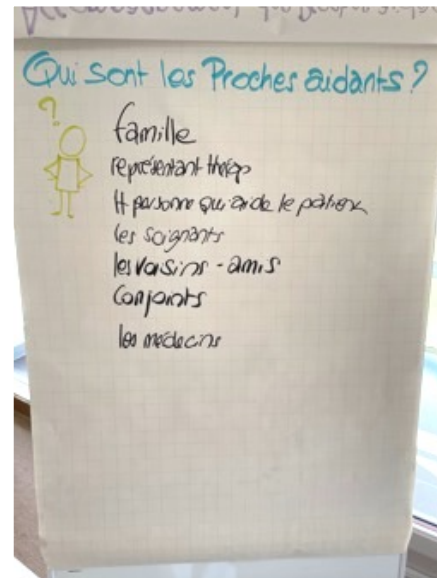


131

Participations



► Février à avril 2021 : Les ateliers



6. Evaluation des actions mises en place



Mai 2021 : 2^{ème} enquête qualitative 34% de réponses



Connaissances acquises



Documentation



Utilité dans la pratique professionnelle



6. Evaluation des actions mises en place

Besoins exprimés en complément des ateliers:



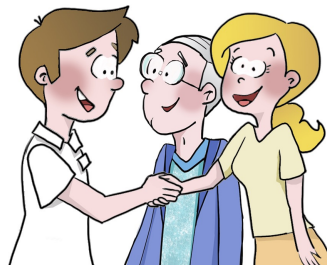
+ de communication
lors de situations
complexes



+ de Formations et
d'ateliers



+ d'implication des
proches aidants dans
les décisions



Perspectives

Partenariat avec les proches aidants

Plan stratégique des HUG
Vision 20+5

+ de moyens pour accompagner les proches aidants

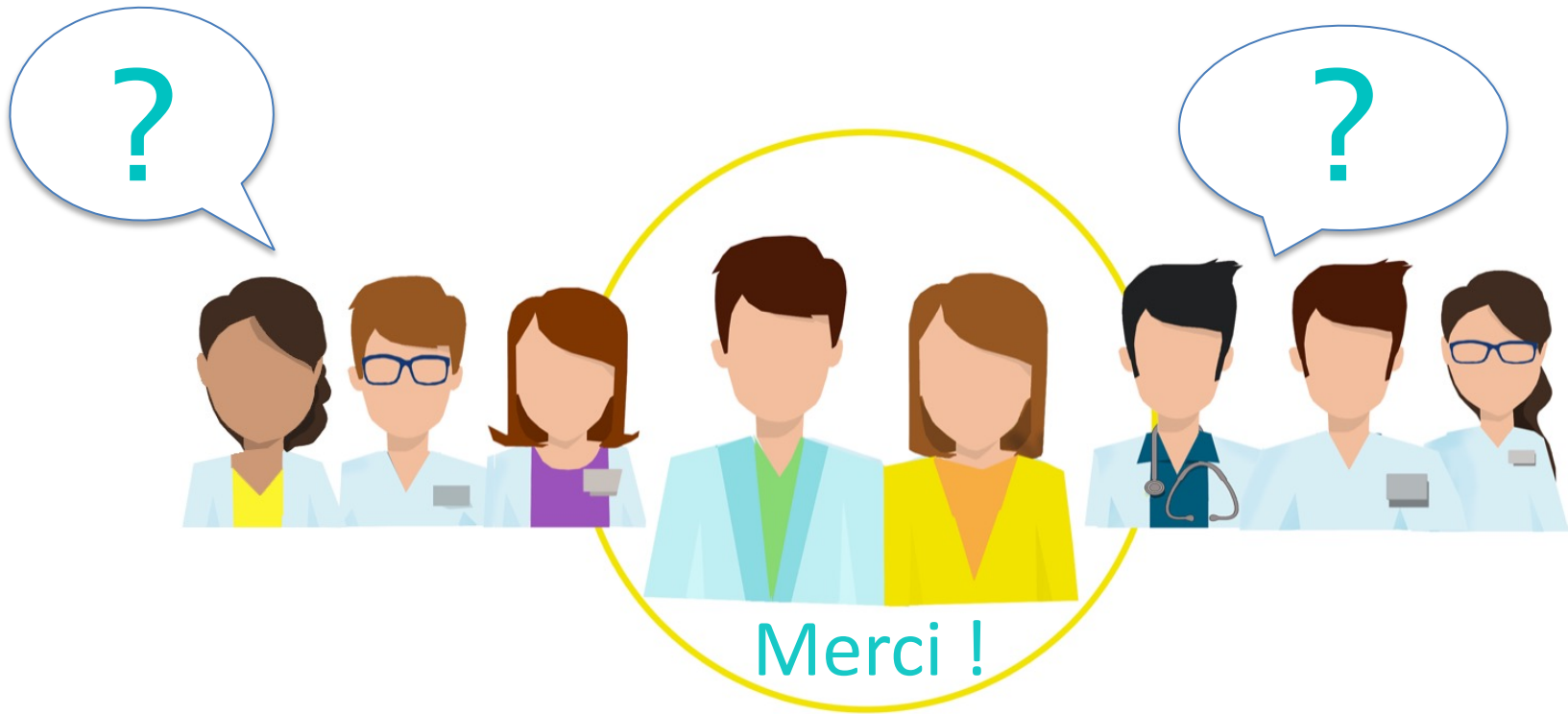
+ de collaboration interprofessionnelle

Identification des proches aidants

Référents en soins palliatifs dans les unités



Equipe 3ck



SMIR Beau Séjour - Service de médecine palliative - CoSPa-
V. Amatobene, C. Matis, C. Ventose, C. Couderc, H. Guisado,